



Personalmessung bei der HDI - mehr als nur Bearbeitungszeiten und Mengen

Nicole Regnery

HDI ist eine Marke des Talanx Konzerns

Über **110-jährige Erfahrung** und dennoch ein junges, dynamisches Unternehmen



Der Talanx Konzern ist mit rund **23.000 Mitarbeitern** zum Jahresende 2018 in **mehr als 150 Ländern** aktiv



Hauptsitz des Talanx Konzerns ist **Hannover**



In fünf Bereichen tätig

Industrie-
versicherung

Privat- und Firmen-
versicherung
Deutschland

Privat- und Firmen-
versicherung
International

Rück-
versicherung

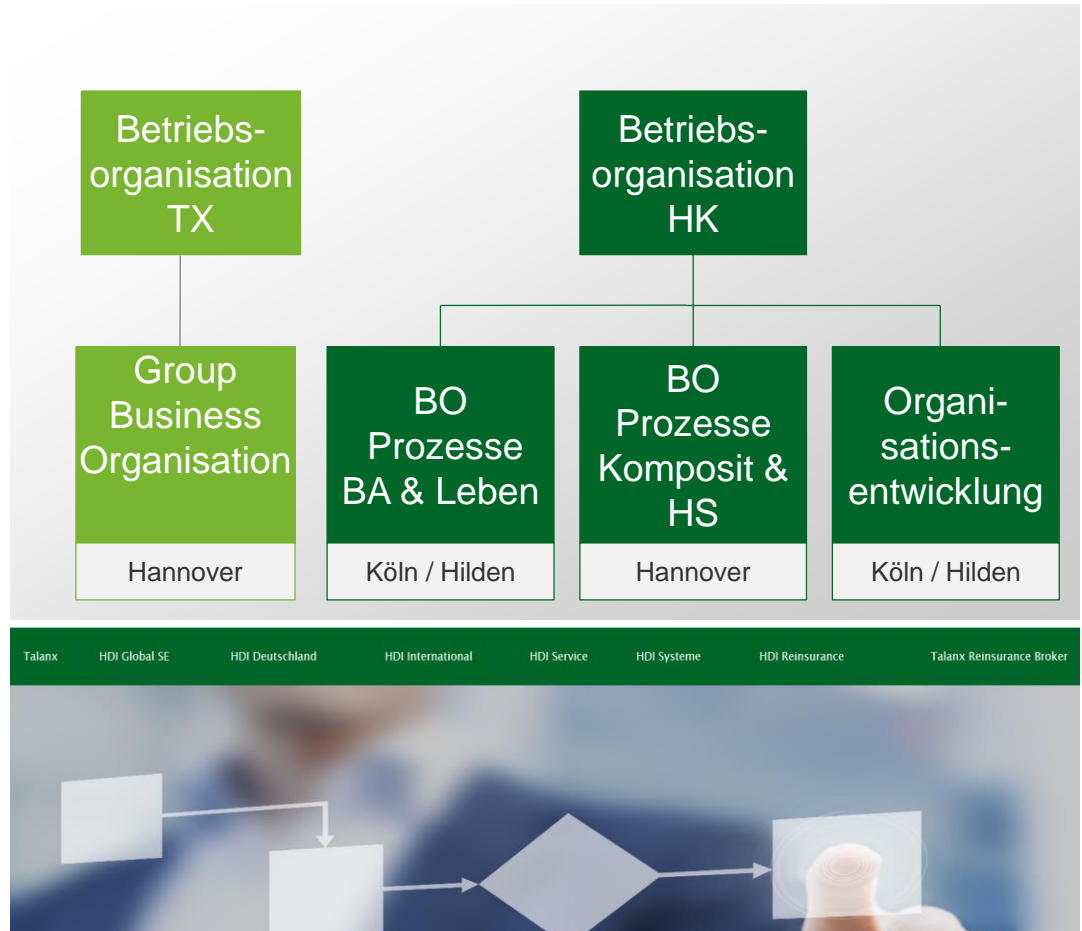
Dienstleistungen im
Bereich Finanzen

Die Betriebsorganisation ist in der Talanx Holding und im Geschäftsbereich HDI Deutschland verortet



Auftrag der Betriebsorganisation:

Business Partner für die Geschäftsbereiche des Talanx Konzerns zu aufbau- und ablauforganisatorischen Fragestellungen



Wir setzen Organisationsmethoden lösungsorientiert ein, um die Ziele unserer Partner zu unterstützen



Personalbemessung hat eine lange Historie beim HDI



- **Start in 1996**
- **Klassisch mit Stoppuhr auf Basis REFA**
- **Schwerpunkteinsatz in Operations HDI Leben**
- **Wie steigern wir Effektivität & Effizienz?**

Um flexibler und effizienter zu sein, haben wir das Konzept der Personalbemessung modernisiert



- **Standards weiterentwickelt**
- **Berechnungsparameter aktualisiert**
- **Toolauswahl getroffen**
- **2015: Digital erheben und berechnen mit **ibo****

Mit passgenauem Vorgehen erheben wir Prozessdaten und leiten Verbesserungspotenziale ab



Die Art der Gestaltung des Aufgabenkatalogs ist der Schlüssel, um aus Daten Optimierungshebel abzuleiten



Untersuchungsschwerpunkte

- **Unterschiedliche oder verteilte Bearbeitung**
- **Doppelarbeiten**
- **Zeitfresser**
- **Arbeitssteuerung und Arbeitsorganisation**
- **Mitarbeiterereinsatz**

Der Fokus liegt auf Transparenz für Stakeholder und Erreichen schneller Ergebnisse

Initialisierung

- Vorgehen gestalten
- Stakeholder einbinden
- Aufgabenkatalog erstellen
- Tool vorbereiten
- Mitarbeiter einweisen

Durchführung

- Prozesszeiten & Mengen erheben
- Rohdaten abstimmen
- Daten analysieren & Option Vertiefung
- Ergebnis mit Empfehlungen

Abschluss

- Stakeholder informieren
- Feedback einholen
- Daten sichern
- Abschluss im Tool vornehmen



Messen: 6 / 12 Wochen

Schätzen: 4 / 9 Wochen

Funktionsanalysen in Stabsbereichen mit Einsatz der Personalbemessung – 2 kurze Storys

Transparenz Beschaffung

Aufgaben unterschiedlich
verortet...Expertise
spezialisiert...
Gesamtsicht erforderlich...

Stabsbereich mit 5 Teams

Fluktuation steigt...
...brauchen viel mehr
Leute...Qualität der
Zulieferungen Dritter...



Vielen Dank